



Inhaltsverzeichnis

Feuerlöschschläuche unbeschichtet SYNTHETIC SL	2
Feuerlöschschläuche beschichtet SYNTHETIC SL COVERFLEX.....	2
Storz-Druckkupplungen.....	3
Storz-Saugkupplungen	3
Lose klappbare Kupplungsgriffe für Größe Storz 110-A.....	3
Storz-Festkupplungen mit Innengewinde DIN ISO 228-1.....	4
Storz-Festkupplungen mit Außengewinde DIN ISO 228-1.....	4
Storz-Knaggenteile drehbar mit Gewindestutzen, Innengewinde DIN ISO 228-1.....	4
Storz-Knaggenteile drehbar mit Gewindestutzen, Außengewinde DIN ISO 228-1.....	4
Storz-Blindkupplungen.....	5
Storz-Blindkupplungen mit Schloss.....	5
Storz-Kupplungen mit zusätzlicher Verriegelung.....	5
Übergangsstücke Storz / Storz	6
Übergangsstücke Storz / Geka-Schnellkupplung	6
Übergangsstücke Storz / Flansch.....	6
Metallisch dichtende Festkupplungen mit Innengewinde DIN ISO 228-1.....	7
Metallisch dichtende Festkupplungen mit Außengewinde DIN ISO 228-1.....	7
Deckkapseln mit Dreikant, für metallisch dichtende Festkupplungen.....	7
Kupplungsschlüssel für Storz-Kupplungen.....	8
Dichtringe für Storz-Kupplungen, Druckbetrieb.....	8
Dichtringe für Storz-Kupplungen, Druck- und Saugbetrieb.....	8
Gewinde- Flachdichtung für Storz-Kupplungen mit Innengewinde.....	8



Feuerlöschschläuche unbeschichtet SYNTHETIC SL

unbeschichteter Feuerlöschschlauch nach DIN 14811:2008-01 Klasse 1

Schlauchkonstruktion:

Gewebe: 100 % Polyester hochfest, rundgewebt Kette 2-fach gezwirnt, Körperbindung max. Längsdehnung 3 %; max. Querdehnung 3 %

Innenauskleidung: Zweischichtgummierung aus schwarzem SBR Gummi und weißer NBR-Kleberschicht (Ölschutzschicht). Ozonbeständig und von außen ölbeständig. Diese Gummierung garantiert eine glatte Innenwand und sehr geringen Reibungsverlust.

Außen: unbeschichtet, naturweiß



Feuerlöschschläuche beschichtet SYNTHETIC SL COVERFLEX

Polyurethan beschichteter Feuerlöschschlauch nach DIN 14811:2008-01 Klasse 2

Schlauchkonstruktion:



Gewebe: 100 % Polyester hochfest, rundgewebt, Kette 2-fach gezwirnt, max. Längsdehnung 3 % max. Querdehnung 3 %

Innenauskleidung: Zweischichtgummierung aus schwarzem SBR Gummi und weißer NBR-Kleberschicht (Ölschutzschicht). Ozonbeständig und von außen ölbeständig. Diese Gummierung garantiert eine glatte Innenwand und sehr geringen Reibungsverlust.

Außenbeschichtung: Polyurethan beschichtet, Standardfarbe rot. Polyurethanbeschichtung erhöht die Abriebfestigkeit und die Lebensdauer, ist leicht zu reinigen und verringert die Wasseraufnahme.



Daten- und Maßtabelle:

Technische Daten	max. Betriebsdruck	 Artikel-Nr.: unbeschichtet	 Artikel-Nr.: beschichtet
C-42 Schlauchlänge: 15m Anschluss: 2 x Storz C	16 bar	825-042-15	825-042-15-RG
C-42 Schlauchlänge: 20m Anschluss: 2 x Storz C	16 bar	825-042-20	825-042-20-RG
C-42 Schlauchlänge: 25m Anschluss: 2 x Storz C	16 bar	825-042-25	825-042-25-RG
C-42 Schlauchlänge: 30m Anschluss: 2 x Storz C	16 bar	825-042-30	825-042-30-RG
C-42 Schlauchlänge: 35m Anschluss: 2 x Storz C	16 bar	825-042-35	825-042-35-RG
C-42 Schlauchlänge: 40m Anschluss: 2 x Storz C	16 bar	825-042-40	825-042-40-RG
C-52 Schlauchlänge: 15m Anschluss: 2 x Storz C	16 bar	825-052-15	825-052-15-RG
C-52 Schlauchlänge: 20m Anschluss: 2 x Storz C	16 bar	825-052-20	825-052-20-RG
C-52 Schlauchlänge: 25m Anschluss: 2 x Storz C	16 bar	825-052-25	825-052-25-RG
C-52 Schlauchlänge: 30m Anschluss: 2 x Storz C	16 bar	825-052-30	825-052-30-RG
C-52 Schlauchlänge: 35m Anschluss: 2 x Storz C	16 bar	825-052-35	825-052-35-RG
C-52 Schlauchlänge: 40m Anschluss: 2 x Storz C	16 bar	825-052-40	825-052-40-RG
B-75 Schlauchlänge: 15m Anschluss: 2 x Storz B	16 bar	825-075-15	825-075-15-RG
B-75 Schlauchlänge: 20m Anschluss: 2 x Storz B	16 bar	825-075-20	825-075-20-RG
B-75 Schlauchlänge: 25m Anschluss: 2 x Storz B	16 bar	825-075-25	825-075-25-RG
B-75 Schlauchlänge: 30m Anschluss: 2 x Storz B	16 bar	825-075-30	825-075-30-RG
B-75 Schlauchlänge: 35m Anschluss: 2 x Storz B	16 bar	825-075-35	825-075-35-RG
B-75 Schlauchlänge: 40m Anschluss: 2 x Storz B	16 bar	825-075-40	825-075-40-RG
A-110 Schlauchlänge: 15m Anschluss: 2 x Storz A	12 bar	825-110-15	825-110-15-RG
A-110 Schlauchlänge: 20m Anschluss: 2 x Storz A	12 bar	825-110-20	825-110-20-RG
A-110 Schlauchlänge: 25m Anschluss: 2 x Storz A	12 bar	825-110-25	825-110-25-RG
A-110 Schlauchlänge: 30m Anschluss: 2 x Storz A	12 bar	825-110-30	825-110-30-RG
A-110 Schlauchlänge: 35m Anschluss: 2 x Storz A	12 bar	825-110-35	825-110-35-RG
A-110 Schlauchlänge: 40m Anschluss: 2 x Storz A	12 bar	825-110-40	825-110-40-RG



Storz-Druckkupplungen



Daten- und Maßtabelle:

Nenngröße PN 16	Knagge mm	Stutzen		Material / Artikel-Nr.:		
		D	L	Aluminium	Messing	Edelstahl
42-C DIN 14332	66	42	55	832-C-42	832-C-42-MS	./.
52-C DIN 14302/86202	66	52	55	832-C-52	832-C-52-MS	832-C-52-V4A
75-B DIN 14303/86203	89	75	60	832-B-75	832-B-75-MS	832-B-75-V4A
110-A DIN 14303/86203	133	110	110	./.	832-A-110-MS	./.

Storz-Saugkupplungen



Daten- und Maßtabelle:

Nenngröße PN 16	Knagge mm	Stutzen		Material / Artikel-Nr.:		
		D	L	Aluminium	Messing	Edelstahl
25-D DIN 14301	31	25	53	833-D-25	833-D-25-MS	833-D-25-V4A
52-C DIN 14321	66	52	90	833-C-52	833-C-52-MS	833-C-52-V4A
75-B DIN 14322	89	75	125	833-B-75	833-B-75-MS	833-B-75-V4A
110-A DIN 14323	133	110	170	833-A-110	833-A-110-MS	833-A-110-V4A

Lose klappbare Kupplungsgriffe für Größe Storz 110-A zum nachträglichen Anbau

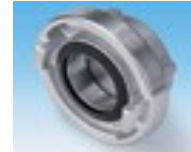


Daten- und Maßtabelle:

Nenngröße		Material / Artikel-Nr.:		
		Aluminium	Messing	Edelstahl
110-A		833-A-110-KKG	./.	./.



Storz-Festkupplungen mit Innengewinde DIN ISO 228-1



Daten- und Maßtabelle:

Nenngröße PN 16	Knagge mm	IG ISO 228	Material / Artikel-Nr.:		
			Aluminium	Messing	Edelstahl
25-D DIN 14306	31	G 1	835-D-25	835-D-25-MS	835-D-25-V4A
52-C DIN 14307/86204	66	G 2	835-C-50	835-C-50-MS	835-C-50-V4A
75-B DIN 14308/86205	89	G 2 ½	835-B-65	835-B-65-MS	835-B-65-V4A
110-A DIN 14309	133	G 4 1/2	835-A-100	835-A-100-MS	835-A-100-V4A

Storz-Festkupplungen mit Außengewinde DIN ISO 228-1



Daten- und Maßtabelle:

Nenngröße PN 16	Knagge mm	AG ISO 228	Material / Artikel-Nr.:		
			Aluminium	Messing	Edelstahl
25-D	31	G 1 A	836-D-25	836-D-25-MS	836-D-25-V4A
52-C	66	G 2 A	836-C-50	836-C-50-MS	836-C-50-V4A
75-B	89	G 2 ½ A	836-B-65	836-B-65-MS	836-B-65-V4A
110-A	133	G 4 A	836-A-100	./.	836-A-100-V4A

Storz-Knaggenteile drehbar mit Gewindestutzen, Innengewinde DIN ISO 228-1



Daten- und Maßtabelle:

Nenngröße PN 16	Knagge mm	IG ISO 228	Material / Artikel-Nr.:		
			Aluminium	Messing	Edelstahl
52-C DIN 14307/86204	66	G 2	835-C-50-DB	./.	835-C-50-V4A-DB
75-B DIN 14308/86205	89	G 2 ½	835-B-65-DB	./.	835-B-65-V4A-DB
110-A	133	G 4	835-A-100-DB	./.	835-A-100-V4A-DB

Storz-Knaggenteile drehbar mit Gewindestutzen, Außengewinde DIN ISO 228-1



Daten- und Maßtabelle:

Nenngröße PN 16	Knagge mm	AG ISO 228	Material / Artikel-Nr.:		
			Aluminium	Messing	Edelstahl
52-C	66	G 2 A	836-C-50-DB	./.	./.
75-B	89	G 2 ½ A	836-B-65-DB	./.	./.
110-A	133	G 4	836-A-100-DB	./.	./.



Storz-Blindkupplungen

Daten- und Maßtabelle:



Nenngröße PN 16	Knagge mm	Material / Artikel-Nr.:		
		Aluminium	Messing	Edelstahl
25-D DIN 14310	31	837-D	837-D-MS	837-D-V4A
52-C DIN 14611/86206	66	837-C	837-C-MS	837-C-V4A
75-B DIN 14312	89	837-B	837-B-MS	837-B-V4A
110-A DIN 14613	133	837-A	837-A-MS	837-A-V4A

Storz-Blindkupplungen mit Schloss

Daten- und Maßtabelle:



Nenngröße PN 16	Knagge mm	Material / Artikel-Nr.:		
		Aluminium	Messing	Edelstahl
52-C	66	837-C-SS	./.	./.
75-B	89	837-B-SS	./.	./.
110-A	133	837-A-SS	./.	./.

Storz-Kupplungen mit zusätzlicher Verriegelung

Daten- und Maßtabelle:



Nenngröße PN 16	Ausführung auf Anfrage	Material / Artikel-Nr.:		
		Aluminium	Messing	Edelstahl
Storz C	Artikel-Nr. für Mehrpreis Kupplung	-VR	-VR	-VR
Storz B	Artikel-Nr. für Mehrpreis Kupplung	-VR	-VR	-VR
Storz A	Artikel-Nr. für Mehrpreis Kupplung	-VR	-VR	-VR

Übergangsstücke Storz / Storz



Daten- und Maßtabelle:

Nenngröße PN 16	Knagge mm	Hinweis	Material / Artikel-Nr.:		
			Aluminium	Messing	Edelstahl
52-C / 25-D DIN 14341	66 x 31	drehbar	838-C-D	838-C-D-MS	838-C-D-V4A
75-B / 52-C DIN 14342	89 x 66	drehbar	838-B-C	838-B-C-MS	838-B-C-V4A
110-A / 75-B DIN 14343	133 x 89	drehbar	838-A-B	./.	838-A-B-V4A

Übergangsstücke Storz / Geka-Schnellkupplung



Daten- und Maßtabelle:

Nenngröße PN 16	Knagge mm	Hinweis	Material / Artikel-Nr.:		
			Aluminium	Messing	Edelstahl
25-D / Schnellkupplung	31 x 40	starr	838-D-GK	./.	./.
52-C / Schnellkupplung	66 x 40	starr	838-C-GK	./.	./.

Übergangsstücke Storz / Flansch



Daten- und Maßtabelle:

Nenngröße PN 16	Knagge mm	Flansch	Lochkreis	Material / Artikel-Nr.:		
				Aluminium	Stahl verz.	Edelstahl
25-D	31	DN 25	85	838-D-25	838-D-25-SV	838-D-25-VA
52-C	66	DN 50	125	838-C-50	838-C-50-SV	838-C-50-VA
75-B	89	DN 65	145	838-B-80	838-B-80-SV	838-B-80-VA
110-A	133	DN 100	180	838-A-100	838-A-100-SV	838-A-100-VA



Metallisch dichtende Festkupplungen mit Innengewinde DIN ISO 228-1

Innengewinde passend zu Deckkapseln Rd = Rundgewinde DIN 405

Daten- und Maßtabelle:



Nenngröße PN 16	Knagge mm	Gewinde ISO 228	Rund gewinde Rd	Material / Artikel-Nr.:		
				Aluminium	Messing	Edelstahl
52-C DIN 14317	66	G 2	50 x 1/6	835-C-50-MD	./.	./.
75-B DIN 14318	89	G 2 ½	65 x 1/6	835-B-65-MD	835-B-65-MD-MS	./.
110-A DIN 14319	133	G 4	105 x 1/4	835-A-100-MD	./.	./.

Metallisch dichtende Festkupplungen mit Außengewinde DIN ISO 228-1

Innengewinde passend zu Deckkapseln Rd = Rundgewinde DIN 405

Daten- und Maßtabelle:



Nenngröße PN 16	Knagge mm	Gewinde ISO 228	Rund gewinde Rd	Material / Artikel-Nr.:		
				Aluminium	Messing	Edelstahl
52-C DIN 14317	66	G 2 A	50 x 1/6	836-C-50-MD	836-C-50-MD-MS	./.
75-B DIN 14318	89	G 2 ½ A	65 x 1/6	836-B-65-MD	836-B-65-MD-MS	./.
110-A DIN 14319	133	G 4 A	105 x 1/4	836-A-100-MD	836-A-100-MD-MS	./.

Deckkapseln mit Dreikant, für metallisch dichtende Festkupplungen

Deckkapseln Rd = Rundgewinde DIN 405

Daten- und Maßtabelle:



Nenngröße PN 16	Gewinde Rundgewinde DIN 405	Material / Artikel-Nr.:		
		Aluminium	Messing	Edelstahl
52-C DIN 14317	50 x 1/6	837-C-DK	./.	./.
75-B DIN 14318	65 x 1/6	837-B-DK	837-B-DK-MS	./.
110-A DIN 14319	105 x 1/4	837-A-DK	837-A-DK-MS	./.



Kupplungsschlüssel für Storz-Kupplungen



Daten- und Maßtabelle:

Nenngröße	Werkstoff	Artikel-Nr.:
B – C	Stahl verzinkt mit Kälteschutz DIN 14822	839-000
B – C	Temperguss	839-001
A – B – C	Stahl verzinkt mit Kälteschutz DIN 14822	839-002
A – B – C	Temperguss	839-003

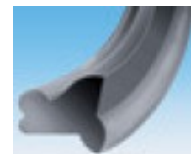
Dichtringe für Storz-Kupplungen, Druckbetrieb



Daten- und Maßtabelle:

Nenngröße	Abmessung a x d x h (mm):	Werkstoff	Artikel-Nr.:
C DIN 14302	60 x 47 x 10,5	Nitril-Kautschuk	830-C-DD
B DIN 14303	82 x 67 x 10	Nitril-Kautschuk	830-B-DD
A	106 x 93 x 10,5	Nitril-Kautschuk	830-A-DD

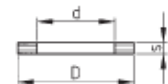
Dichtringe für Storz-Kupplungen, Druck- und Saugbetrieb



Daten- und Maßtabelle:

Nenngröße	Abmessung a x d x h (mm):	Material / Artikel-Nr.:		
		Nitril-Kautschuk	Silikon-Kautschuk	Viton
25-D DIN 14301	29 x 18 x 9	830-D-DS	/.	830-D-DS-V
52-C DIN 14321	60 x 47 x 10	830-C-DS	830-C-DS-SK	830-C-DS-V
75-B DIN 14322	82 x 67 x 10,5	830-B-DS	830-B-DS-SK	830-B-DS-V
110-A DIN 14323	124 x 102 x 12	830-A-DS	830-A-DS-SK	830-A-DS-V

Gewinde- Flachdichtung für Storz-Kupplungen mit Innengewinde



Daten- und Maßtabelle:

Nenngröße	Abmessung: a x d x h (mm)	Werkstoff	Artikel-Nr.:
G 1 DIN 14306	20 x 33 x 3	Nitril-Kautschuk	801-100-D
G2 DIN 14307	47 x 60 x 3	Nitril-Kautschuk	801-200-D
G-2½ DIN 14308	66 x 76 x 3	Nitril-Kautschuk	801-250-D
G-3	78 x 88 x 3	Nitril-Kautschuk	801-300-D
G-4 DIN 14309	105 x 126 x 3	Nitril-Kautschuk	801-400-D